

Ärendenummer
TRV 2020/50690
Motpartens ärendenummer

Dokumentdatum
2021-03-23

Utredning spårvägsbro över Göta Älv vid Lärjeholm

Sweco har på uppdrag av Trafikverket inom ramen för Lärje Uppställningsspår gjort en mycket översiktlig utredning över möjligheterna att låta en spårvägsbro från Hisingssidan ansluta till befintligt spårvägsspår (Angeredsbanan) i höjd med Lärjeholm.

Förutsättningar

För utredningen har följande förutsättningar och antaganden gjorts.

- Spårvägens rälsöverkant (RÖK) placeras 10 m ovanför de planerade uppställningsspåren och Norge-/Vänerbanans RÖK.
- Bron antas ha en konstruktionstjocklek på 3 m.
- Spårvägens horisontalradie är satt till 460 m och vertikalradie till 1 000 m.
- Lutning bör inte överstiga 4%, men kan vara upp till 5% i undantagsfall.
- Planerad bro och anslutningsväg måste fortfarande vara möjlig.

Resultat

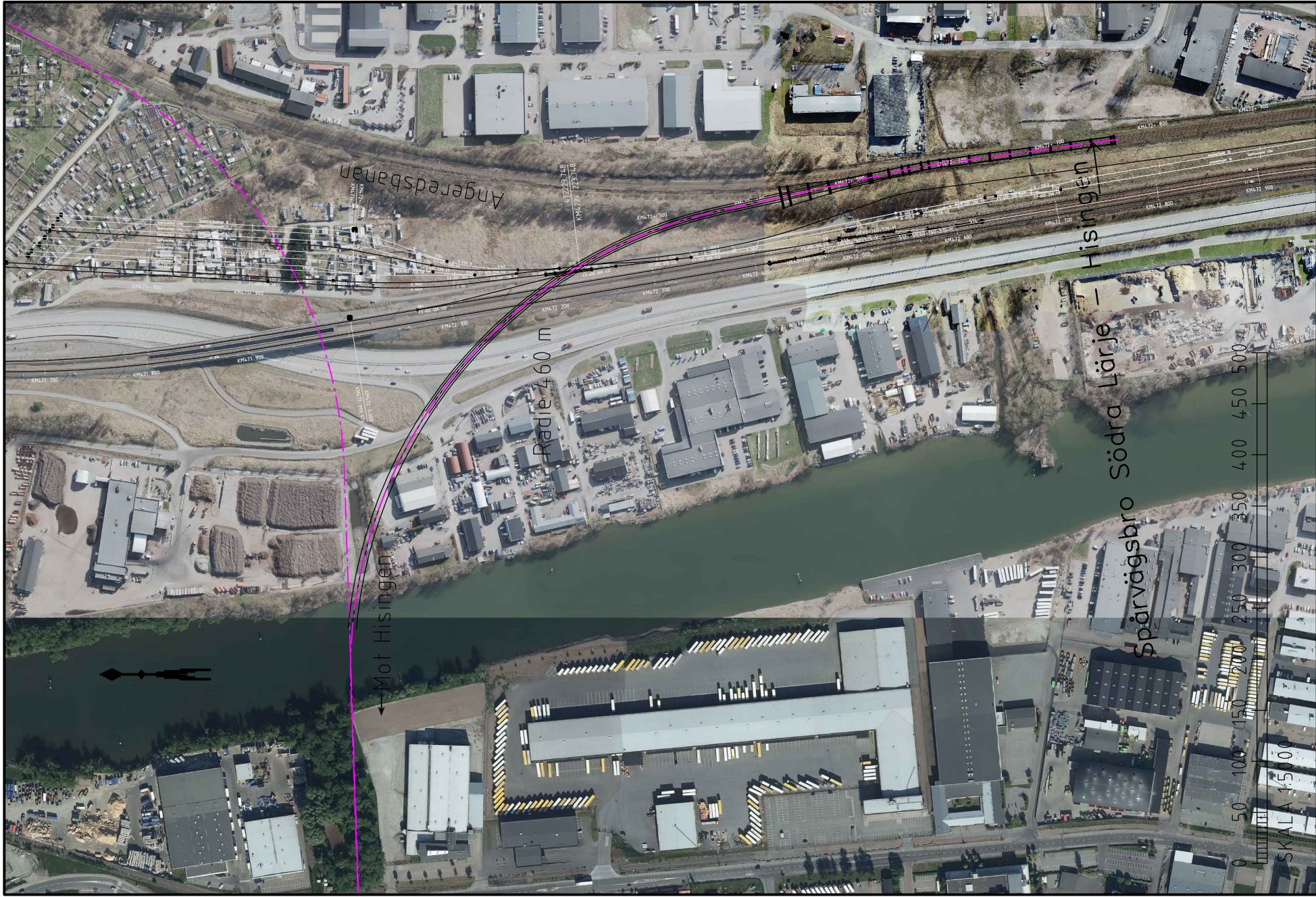
Utredningen visar att det är möjligt att göra en ansluta mot befintlig spårväg. Sweco bedömer det dock som både kostsamt och tekniskt komplicerat.

Anslutning söderut ger en lutning på 4,8% vilket är väl brant. Bro kommer troligtvis ligga i kurva över Göta Älv, där bron troligtvis behöver vara öppningsbar, vilket ger en mycket kostsam och tekniskt komplicerad lösning. Dessutom i övrigt en lång bro med långa spännvidder för att hitta platser för bropelare som inte påverkar E45 och de planerade uppställningsspåren i Lärje.

Anslutning norrut möjliggör en något lägre lutning så spårvägen lutar uppåt norrut. Dock kommer stora delar av Kretslopp och Vattens planerade anläggningsyta att tas i anspråk av bron. Vattenfalls högspänningskablar i områdets norra del riskerar också att komma i konflikt. Större möjlighet med rak bro över Göta Älv, vilket gör den öppningsbara delen något enklare. Även denna anslutning kommer dock att kräva en lång bro med långa spännvidder för att hitta platser för bropelare som inte påverkar E45 och de planerade uppställningsspåren i Lärje.

Sammanfattat av Karin Hasselborn Wenner, Sweco

Bilaga: Lärje Uppställningsspår: Utredning spårvägsbro, daterad 2021-02-22



Spårvägsbro över Göta älv
 Ansluter till Angeredsbanan sydost om
 uppställningsspåret, lutning mellan bronns högdal och
 befintligt spårvägsspår: 4.8%
 Horisontalradie: R460 m
 Spårvägsbronns körbana: ca 10 m ovanför Lärje
 uppställningsspår RÖK
 Konstruktionstjocklek spårvägsbro: 3 m

